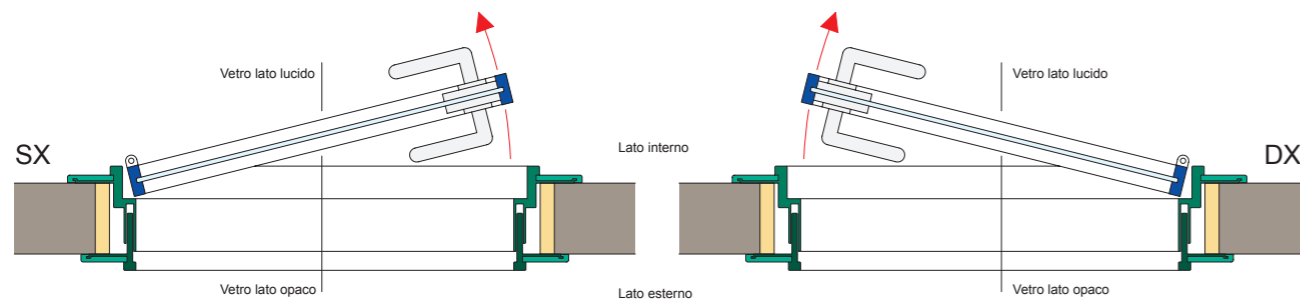
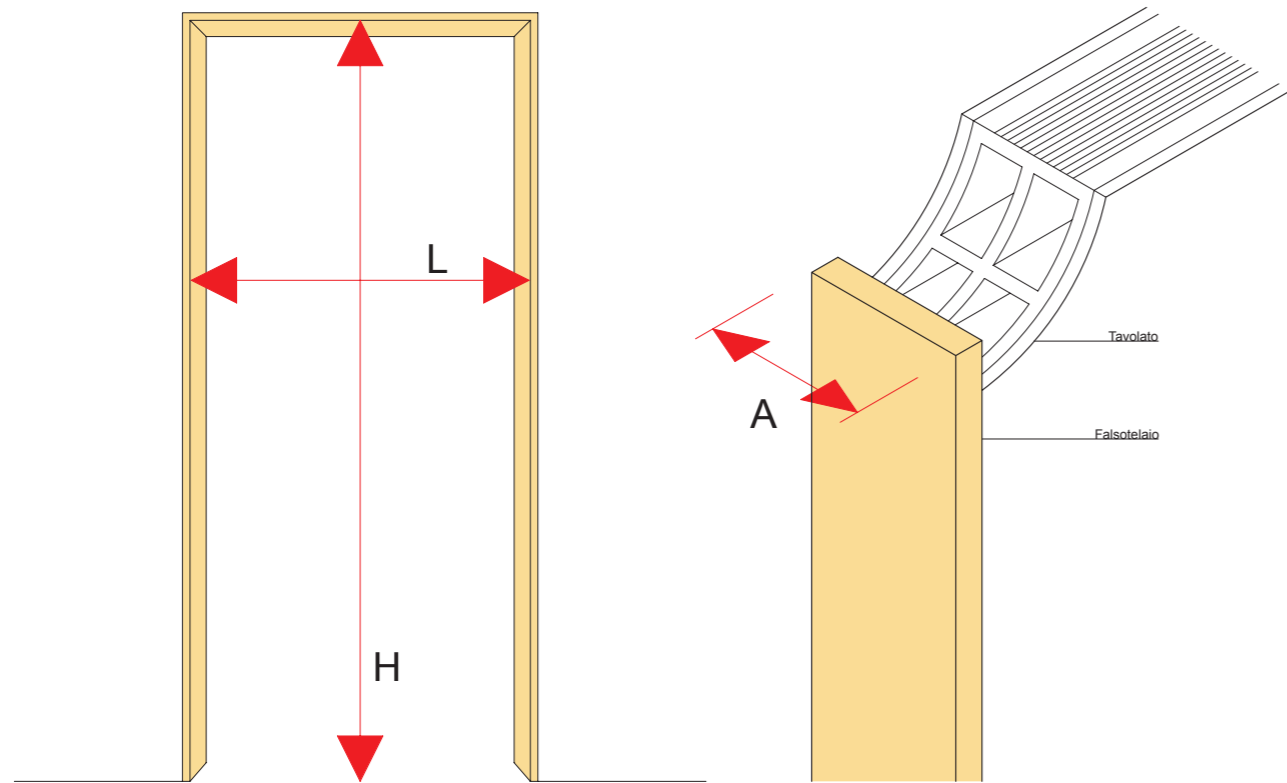


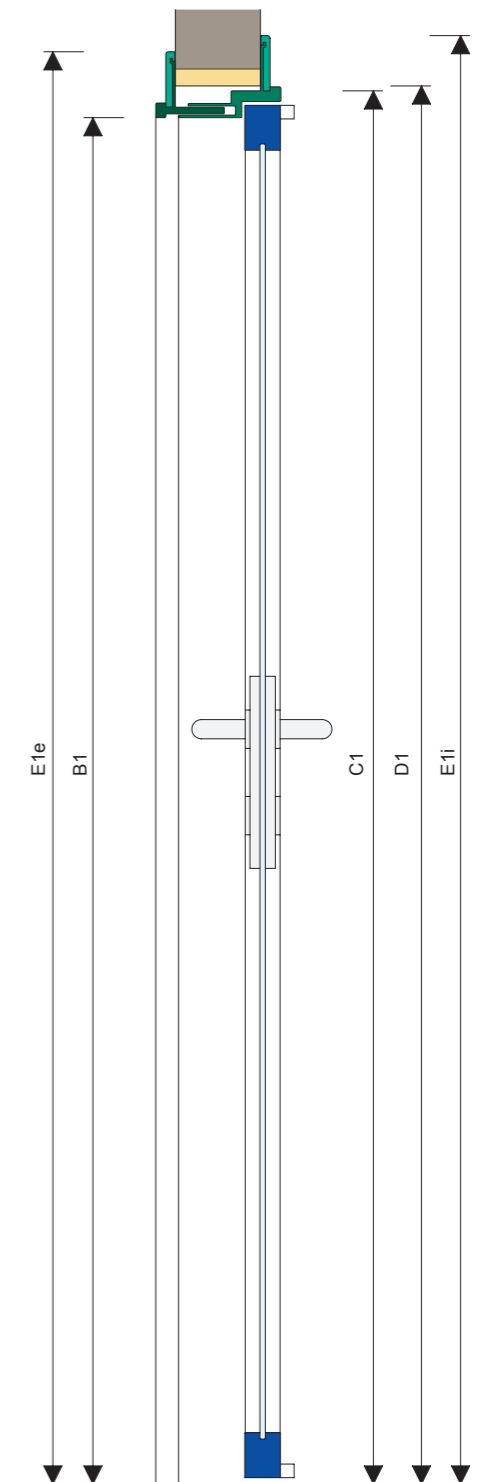
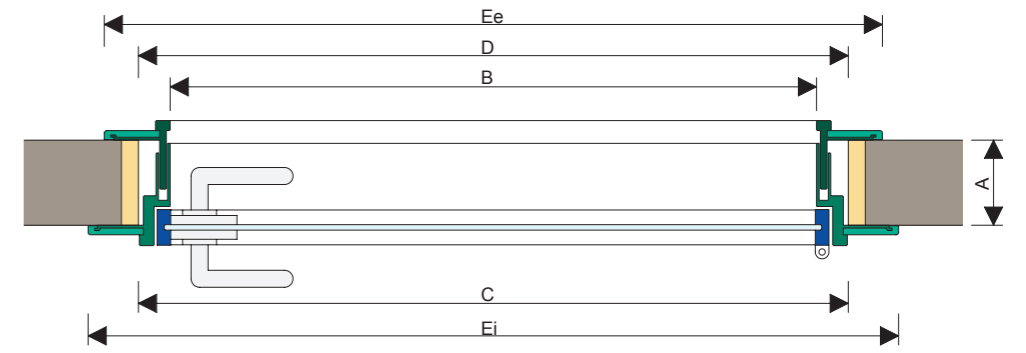
Vengono riportati, nella sottostante figura, alcuni elementi fondamentali per la progettazione della porta Planus uno.

- Occorre sempre rilevare altezza e larghezza del vano nel quale verrà inserita la porta Planus uno.
 - Specificare lo spessore della muratura anche in presenza di tavolati standard (cm 8,5/12,5).
 - Indicare mano di apertura delle porte, e conseguente lato lucido ed opaco standard del vetro (nel caso di ante con vetro acidato e acidato colorato).
- In the bottom figure, some leading units to correctly design a Planus uno door.*
- It is necessary to measure the unit height and width where to fit the Planus uno door.
 - Specify the wall thickness in the presence of standard boarding too (8.5/12.5).
 - Identify the door hand as well as the mat and bright glass standard size (in the case of doors with frosted and coloured-frosted glass).



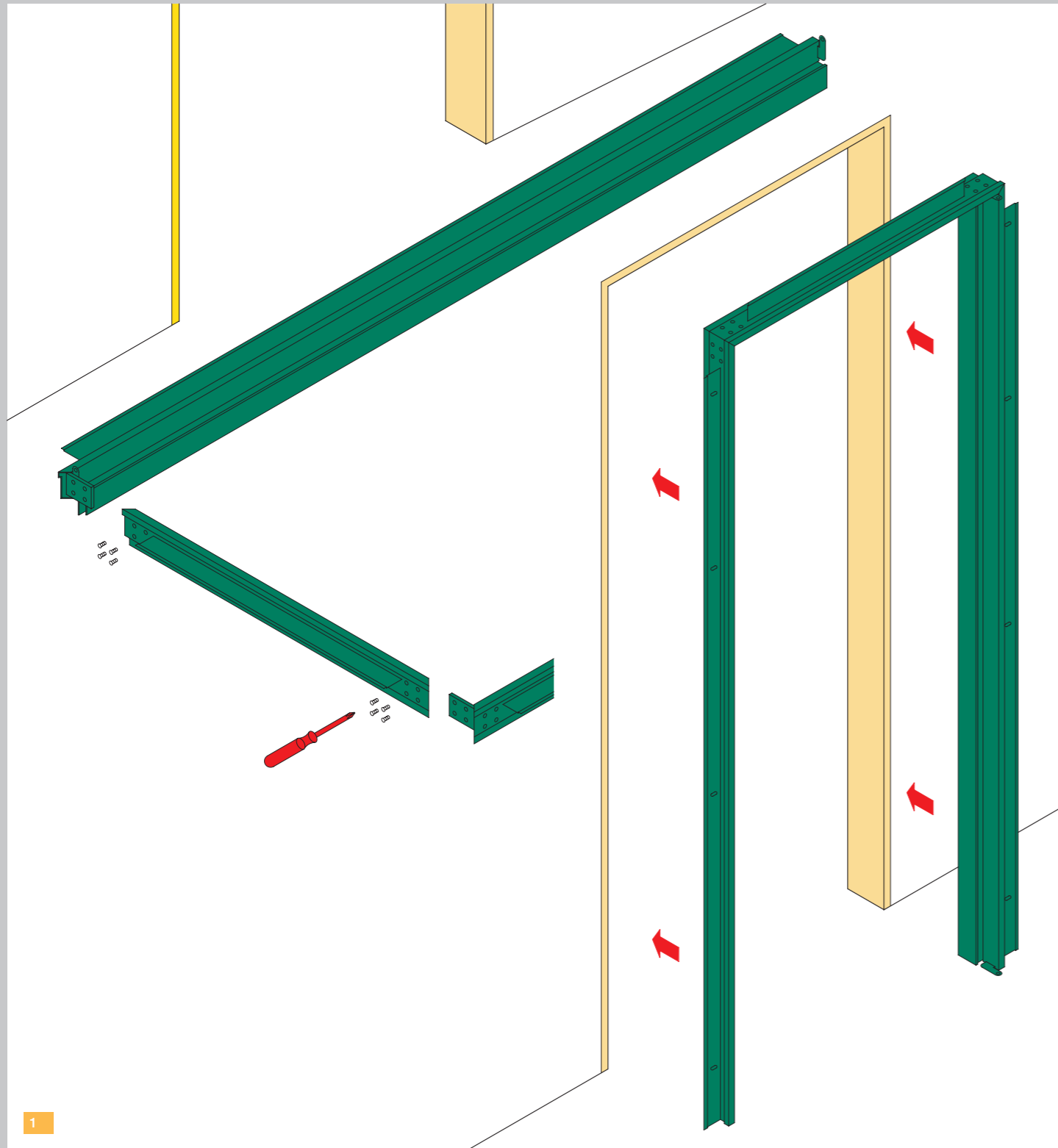
Principali misure di riferimento nominali in larghezza ed altezza (misure reali).
Main reference sizes in width and length (real sizes).

- A Spessore tavolato
Boarding thickness
da cm 8,5 a 12,5
da cm 12,5 a 50
(con sovrapprezzo)
(+ surcharge)
- B Larghezza luce netta
Clear opening width
cm 60(61) - 70(71) - 80(81)
- C Larghezza esterno stipite
Outside door post width
cm 67,6 - 77,6 - 87,6
- D Larghezza interna falso telaio in legno
Wood door jamb internal width
cm 70 - 80 - 90 (± 1,5 cm)
- Ei Larghezza esterno coprifili
(lato interno)
Finishing list external width
(internal side)
cm 80,5 - 90,5 - 100,5
- Ee Larghezza esterno coprifili
(lato esterno)
Finishing list external width
(external side)
cm 76,7 - 86,7 - 96,7
- B1 Altezza luce netta
Clear opening height
cm 210(210,8)
- C1 Altezza esterno stipite
Door post outside height
cm 214,1
- D1 Altezza interna falso telaio in legno
Wood door jamb internal height
cm 215
- E1i Altezza esterno coprifili (lato interno)
Finishing list external height
(internal side)
cm 220,5
- E1e Altezza esterno coprifili (lato esterno)
Finishing list external height
(external side)
cm 218,6



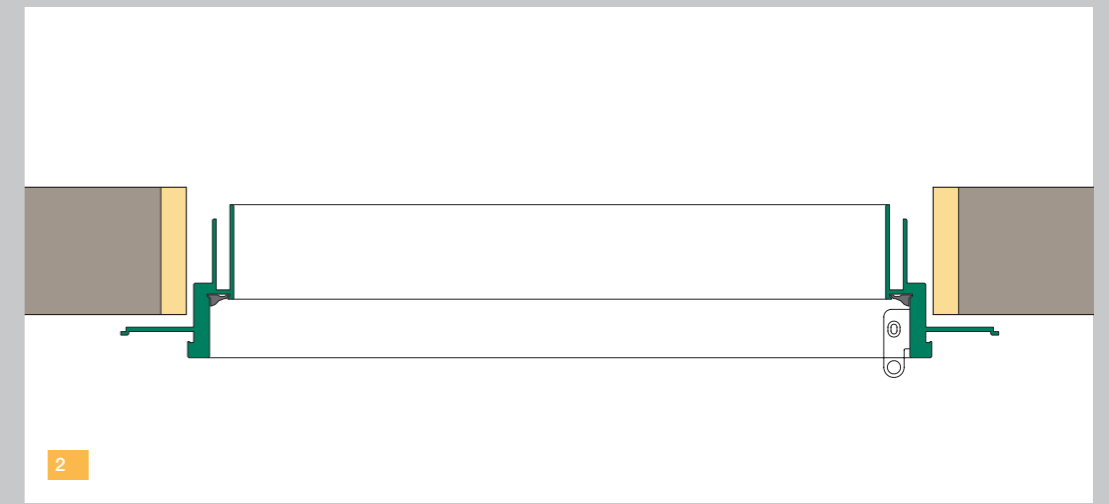
Planus uno è stata progettata per essere inserita in un falso telaio in legno tradizionale. Lo spessore del tavolato di riferimento per lo stipite telescopico è indicato nel progetto eseguito dalla TRE-Più sulla base delle indicazioni del cliente.
Planus uno was designed to be fitted to a traditional wood door jamb. The reference wall thickness for the revolving door jamb is specified in the TRE-Più project designed according to the customer instructions.

- 1** Assemblare in orizzontale montanti e traversi dello stipite e del controspipite utilizzando le squadrette già inserite sui montanti e le apposite viti in dotazione.
Horizontally assemble the vertical rods and crosspieces of the door post and the post using the small squares which were already fitted to the vertical rods by means of the special supplied screws.



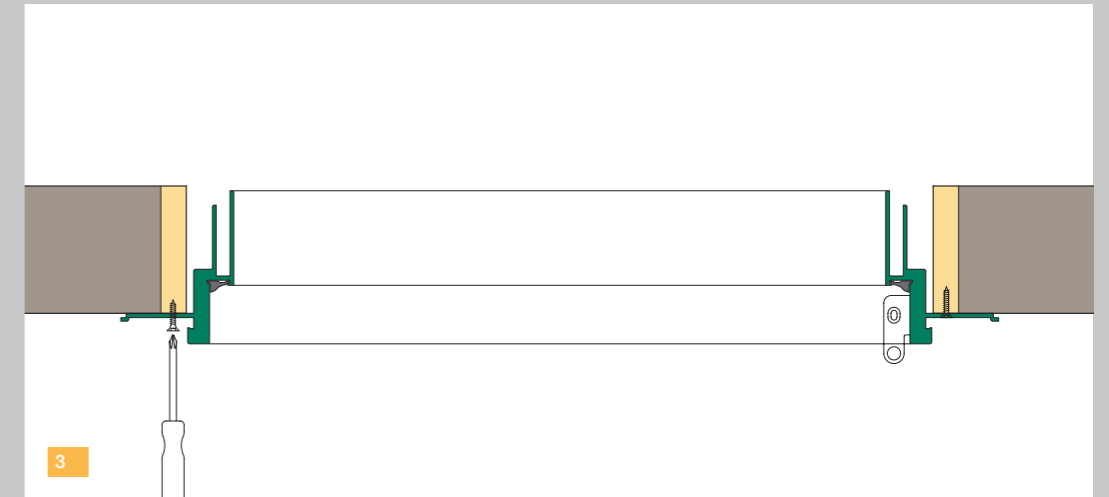
1

- 2** Inserire lo stipite lato porta nel vano del falso telaio.
Fit the door post on the door side in the door jamb wall unit.



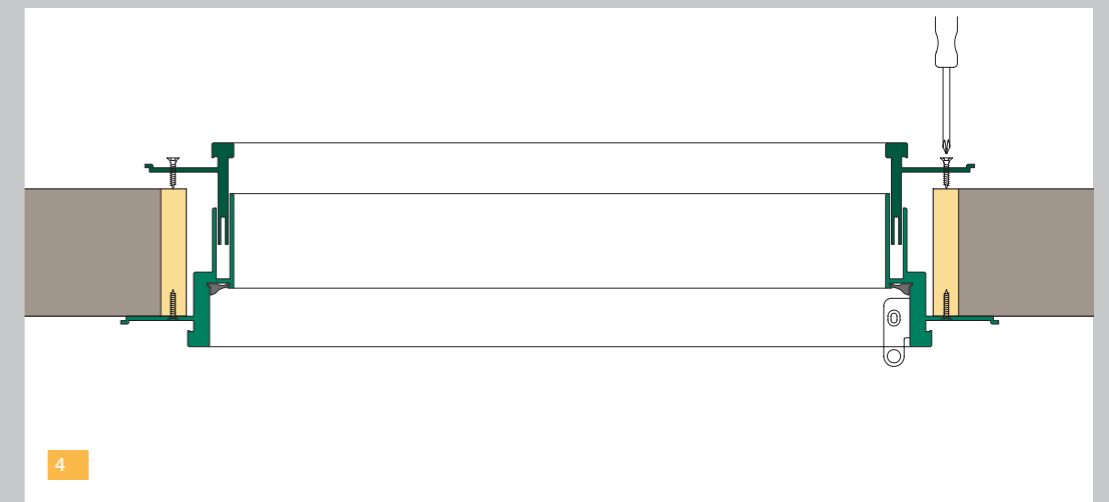
2

- 3** Verificare la perfetta messa in bolla procedere al fissaggio sul falso telaio mediante viti da inserire negli appositi fori.
Once checked the perfect leveling, fix onto the door jamb by means of the special screws in the special holes.



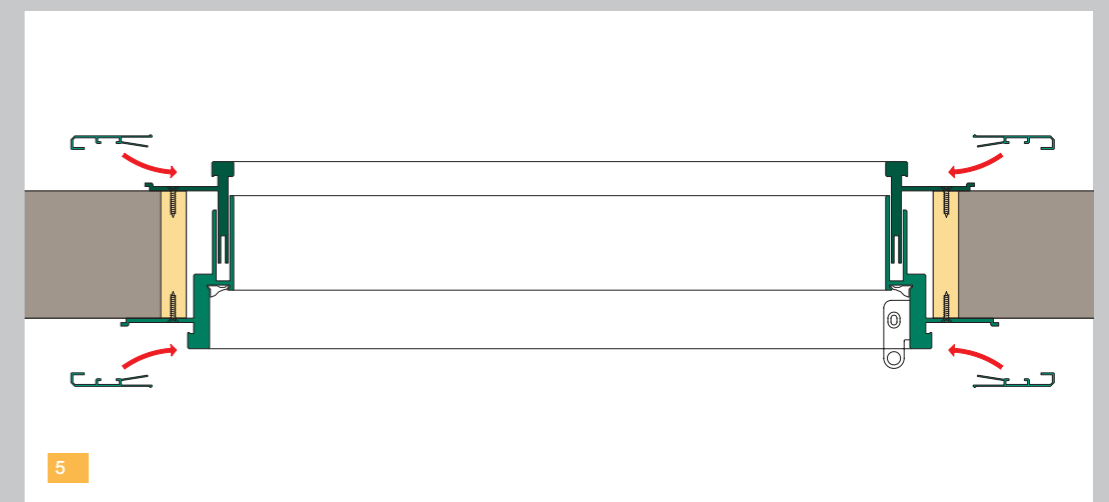
3

- 4** Procedere al montaggio del controspipite inserendo la parte telescopica nella apposita sede dello stipite. Avvitare al falso telaio come per lo stipite lato porta. Onde evitare eventuali piccole vibrazioni dell'alluminio porre alcuni punti di colla/silicone all'interno della zona telescopica dello stipite.
Assemble the counter-door post fitting the revolving portion to the special door post unit. Fit the door jamb as the door post. To avoid any vibration of the aluminium, fit with some glue/silicone inside the door post telescopic unit.



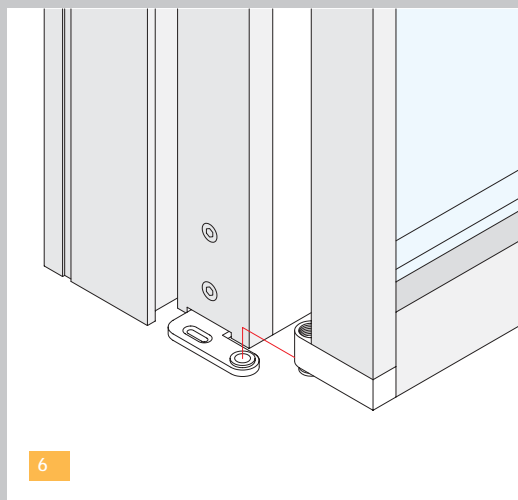
4

- 5** Inserire a scatto i coprifili sui montanti e i traversi di stipite e controspipite.
Release fit the finishing list on the vertical rod and crosspieces of the door post and counter-door post.

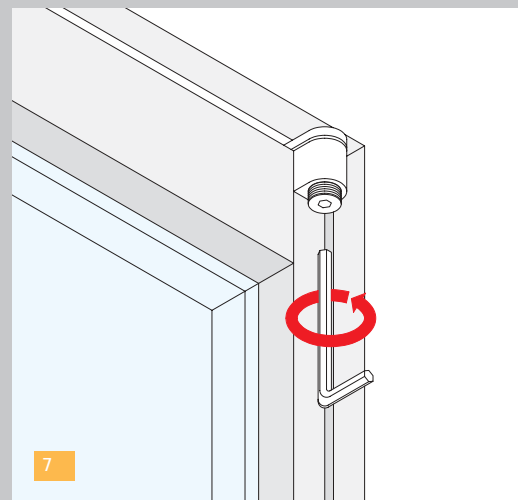


5

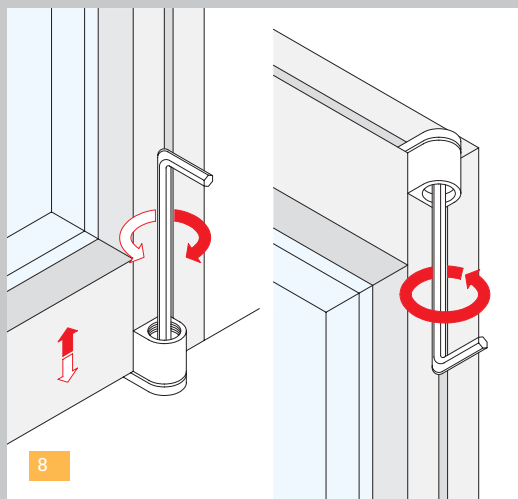
6 Procedere al montaggio dell'anta inserendo il perno della cerniera inferiore nella apposita sede.
Fit the door fitting the lower hinge stud in the special seat.



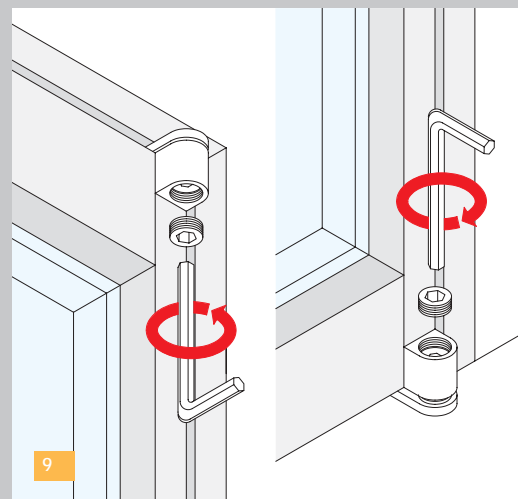
7 Fare corrispondere gli interassi della cerniera superiore e avvitare il perno senza bloccarlo.
Perfectly fit the upper hinge distance between centres and screw the stud without clamping.



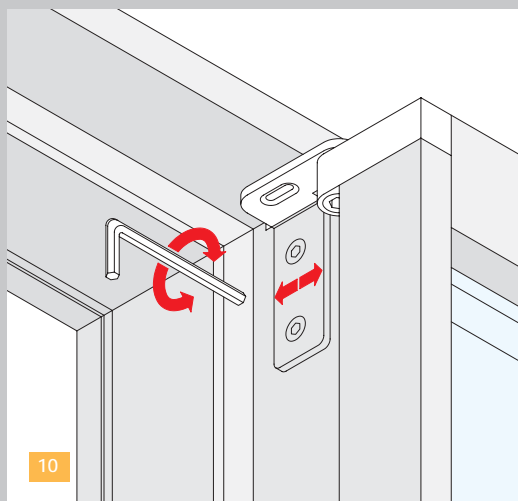
8 Regolare l'altezza da terra agendo sul perno della cerniera inferiore. Bilanciare lo spostamento verticale agendo anche sul perno della cerniera superiore.
Adjust the door height by means of the lower hinge stud. Balance the vertical opening through the upper hinge stud.



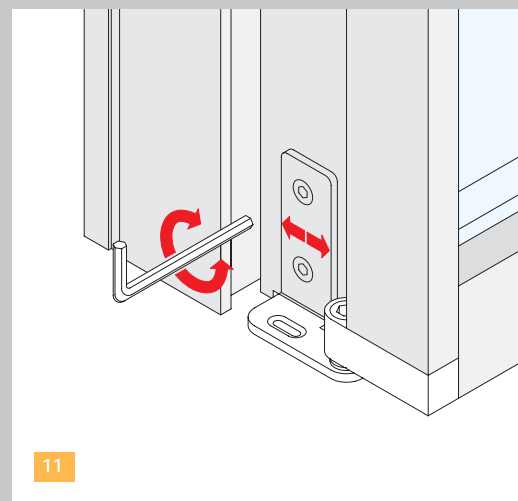
9 Inserire i controdadi di bloccaggio e serrarli a fondo.
Fit the clamping counter nuts and perfectly clamp.



10 Procedere all'eventuale regolazione della complanarità dell'anta rispetto allo stipite agendo sulle viti laterali della cerniera. Dopo la regolazione bloccare a fondo.
Possibly adjust the door co-planarity with reference to the door post by means of the hinge side screws. After adjusting, strongly clamp.

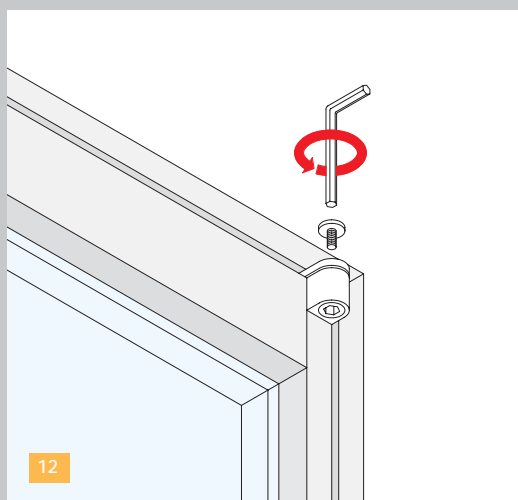


11 Come al punto precedente per la cerniera inferiore.
Follow the above mentioned instructions at the lower hinge level.

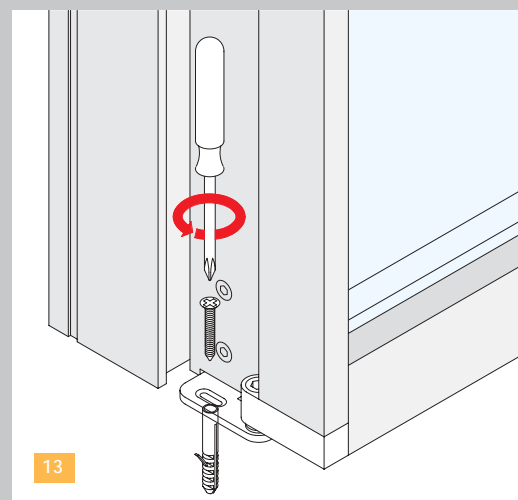


IMPORTANTE - IMPORTANT

12 Avvitare la vite di sicurezza sopra la cerniera superiore.
Perfectly screw the safety screw on the upper hinge level.



13 Si consiglia di bloccare a terra la cerniera inferiore con una vite da inserire nella apposita sede.
Perfectly ground block the lower hinge by means of a screw to be fix to the special seat.



Nomenclatura dei principali elementi costituenti la porta Planus uno, utile nel caso di richieste specifiche sulle componenti del sistema.
Main units the Planus uno door consists of, to refer to in case of specific system unit requirements.

Lato interno - Internal side

Montante stipite serratura SX - Door post vertical rod with left lock

Montante anta lato serratura - Lock-side door vertical rod

Montante anta lato cerniere - Hinge-side door vertical rod

Montante stipite lato cerniere DX - Right hinge-side door post vertical rod

Coprifilo montante SX - Left vertical rod finishing list

Coprifilo montante DX - Right vertical rod finishing list

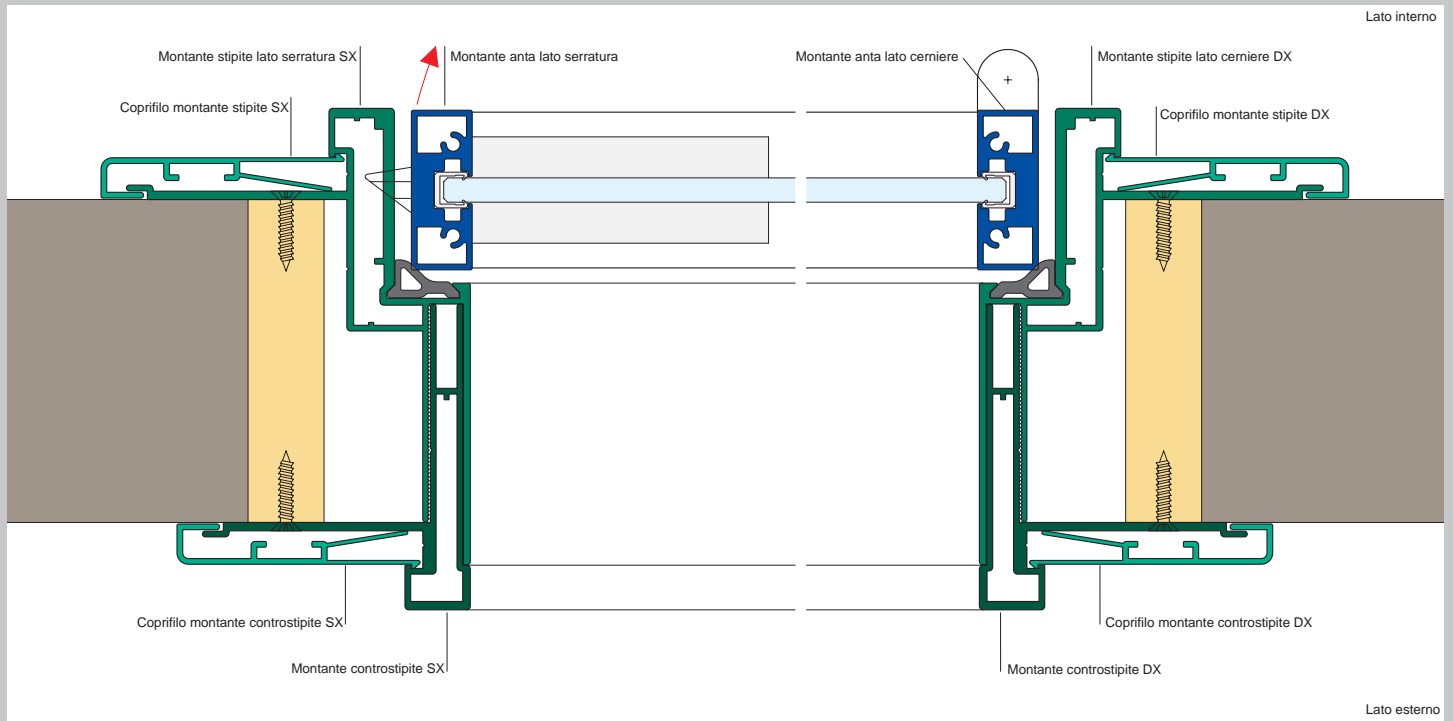
Lato esterno - External side

Coprifilo montante SX - Left vertical rod finishing list

Coprifilo montante DX - Right vertical rod finishing list

Montante controspipite SX - Left door jamb vertical rod

Montante controspipite DX - Right door jamb vertical rod



Lato interno - Internal side

Piastrelle - Tiles

Lato esterno - External side

Piastrelle - Tiles

