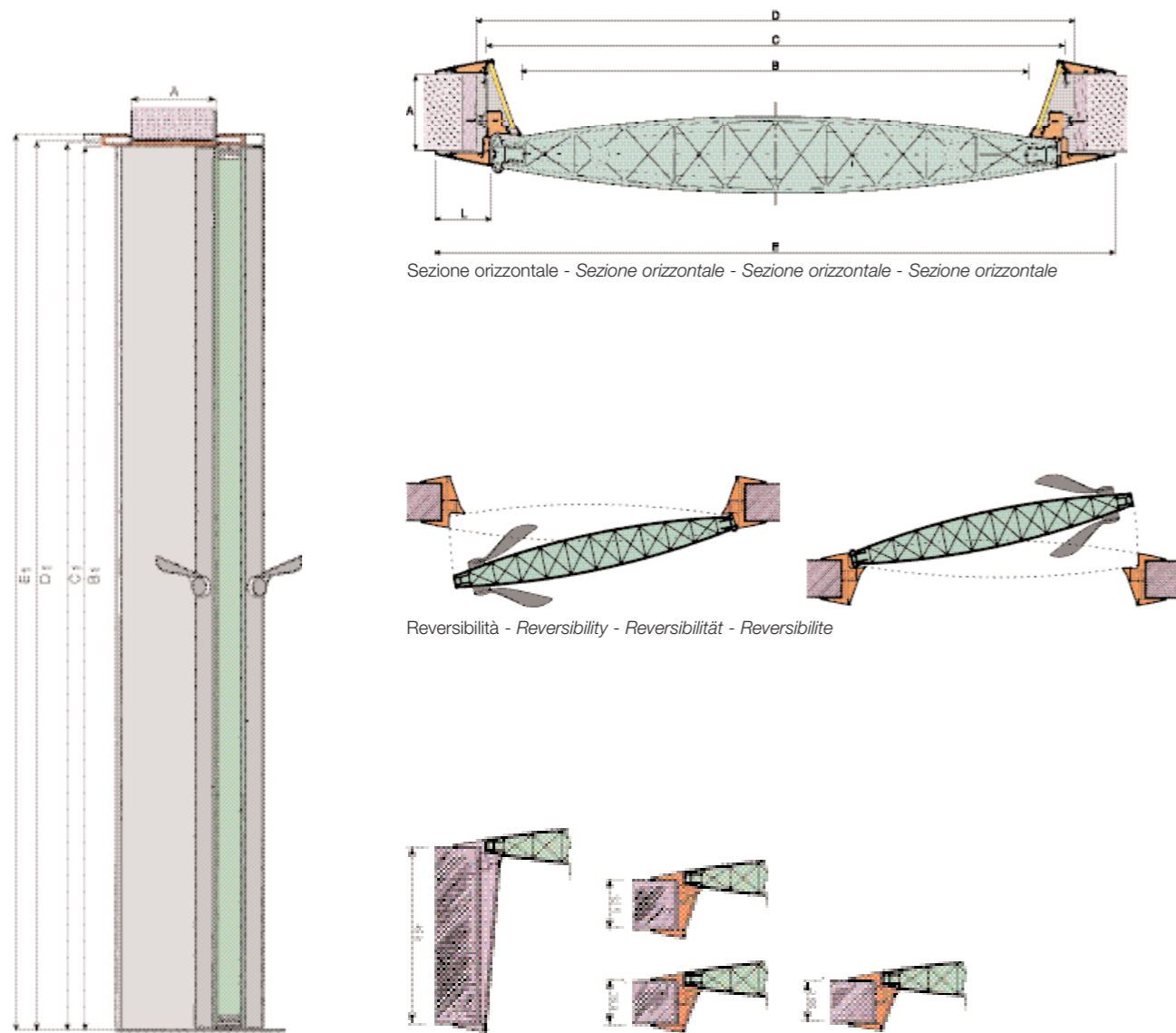


CONVEX caratteristiche tecniche - technical informations



Sezione verticale - Vertical section - Vertikale sektion - Section verticale

Sezione orizzontale - Sezione orizzontale - Sezione orizzontale - Sezione orizzontale

Reversibilità - Reversibility - Reversibilität - Reversibilität

Stipite telescopico a muro da 85 a 450 mm - Telescopic door post to the wall from 85 to 450 mm - Telescopic door post to the wall from 85 to 450 mm

- A Spessore stipite • Door post thickness
cm. 8,5 - 10,8 - 12,5
- B Larghezza luce netta • Clear opening width
cm. 60(56,7)* - 70(66,7)* - 80(76,7)*
- C Larghezza esterno stipite • Outside door post width
cm. 68,5 - 78,5 - 88,5
- D Larghezza falsotelaio • Door jamb width
cm. 70 - 80 - 90
- E Larghezza esterno coprifilo • Outside finishing list width
cm. 82,3 - 92,3 - 102,3
- L Larghezza coprifilo • Finishing list width
cm. 9
- B1 Altezza luce netta • Clear opening height
cm. 214(215,5)*
- C1 Altezza esterno stipite • Door post outside height
cm. 216,1
- D1 Altezza falsotelaio • Door jamb height
cm. 216,5
- E1 Altezza esterno mantovana • Outside finishing list height
cm. 217

*Misura reale / Real size

Con falso telaio già in opera ad altezza cm 214-215 dal pavimento necessita tagliare o togliere la parte superiore dello stesso in modo che risulti la quota indicata, cm 216-217/In the already assembled door jamb, 214 or 215 cm high from the floor, simply cut its upper portion to reach the demanded size, 216-217 cm high