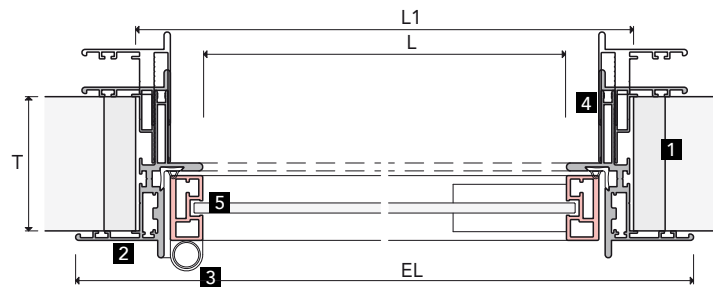
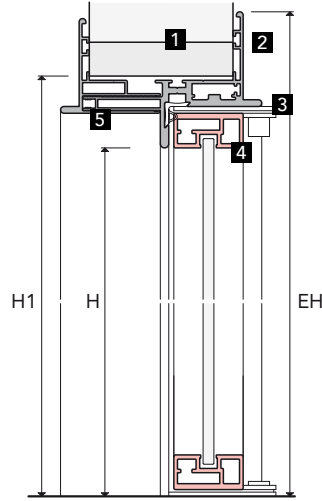


# blues

## Descrizione / Description

Porta a battente, spessore mm 41  
 Battente in vetro di sicurezza trasparente (3 + 3 mm) o opalino, con struttura tamburata, finiture in rovere (sbiancato, moka, grigio) impiallacciato in senso orizzontale; in laccato opaco e lucido nei colori di serie. Telaio perimetrale del vetro e stipite in alluminio anodizzato. Sistema telescopico dello stipite: da 8,5 a 12,5 cm. Guarnizione di battuta. Cerniere esterne a pollice.

Hinged door, 41 mm thick.  
 Door panel in transparent or opal safety glass. (3 + 3 mm), with a hollow core structure in horizontally aligned oak veneer (bleached, moka, grey), trim in matte and glossy finish from our color range. Anodized aluminum exterior frame and jamb. Telescopic doorjamb: from 8.5 to 12.5 cm. Door striker seal. External pivot hinges.



- 1** Falso telaio / Subframe
- 2** Telaio con coprifilo / Frame
- 3** Cerniera / Hinge
- 4** Battente / Door leaf
- 5** Controtelaio / Casing

L	H	T	L1	H1	EL-EH
Larghezza luce netta	Altezza luce netta	Spessore muro	Larghezza falso telaio	Altezza falso telaio	Ingombro esterno
cm 60	cm 210	cm 8,5 - 12	cm 68,5	cm 214,5	cm 76 x 218
cm 70	cm 210	cm 8,5 - 12	cm 78,5	cm 214,5	cm 86 x 218
cm 80	cm 210	cm 8,5 - 12	cm 88,5	cm 214,5	cm 96 x 218
cm 90	cm 210	cm 8,5 - 12	cm 98,5	cm 214,5	cm 106 x 218

L	H	T	L1	H1	EL-EH
Opening width	Opening height	Wall thickness	Subframe width	Subframe height	Overall ext. dimensions
23 5/8"	82 5/8"	3 3/8" - 4 3/4"	27"	84 1/2"	29 7/8" x 85 7/8"
27 1/2"	82 5/8"	3 3/8" - 4 3/4"	30 7/8"	84 1/2"	33 1/8" x 85 7/8"
31 1/2"	82 5/8"	3 3/8" - 4 3/4"	34 7/8"	84 1/2"	37 3/4" x 85 7/8"
35 3/8"	82 5/8"	3 3/8" - 4 3/4"	38 3/4"	84 1/2"	41 3/4" x 85 7/8"